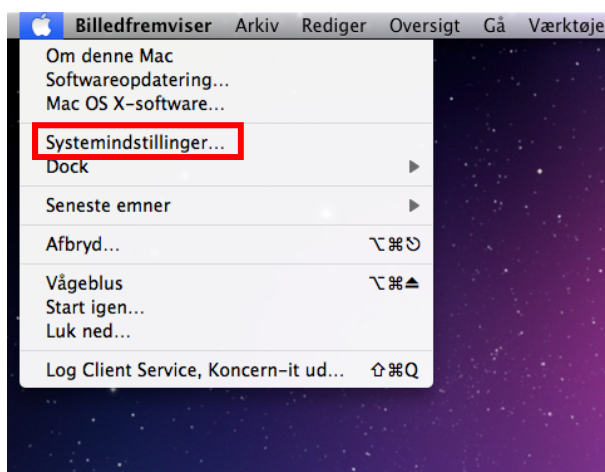


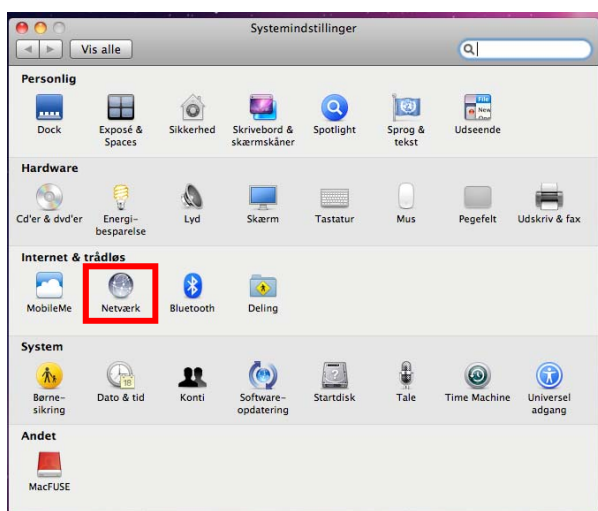
Opsætning af eduroam til MAC OSX

For at opsætte din computer til det trådløse netværk eduroam, skal du sørge for at dit styresystem MAC OSX 10.6 er ajour med de seneste opdateringer. Herudover skal din computer have et trådløst netværkskort. Slutteligt skal du befinde dig et sted på universitetet, hvor eduroam netværket er tilgængeligt. Hvis ovenstående krav er opfyldt, er du klar til opsætningen af eduroam på din computer.

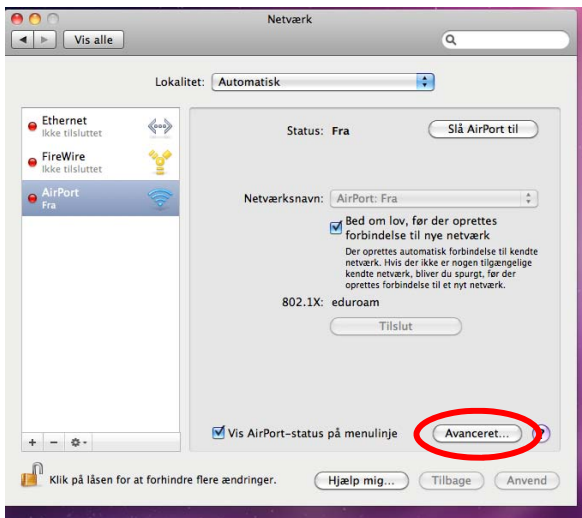


Åbn Apple-knappen i øverste venstre hjørne af din skærm.

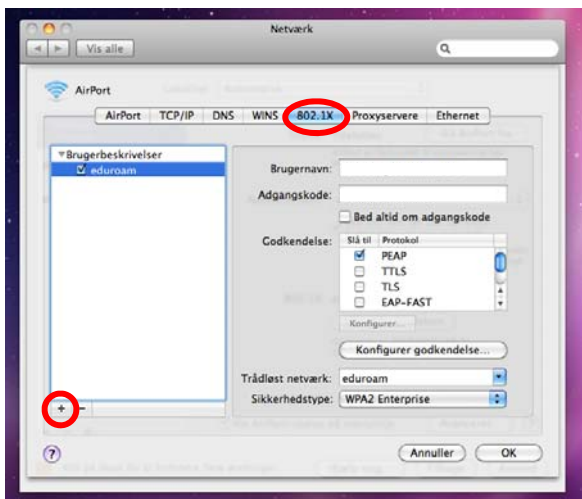
Vælg herefter **Systemindstillinger**.



Vælg **Netværk**.



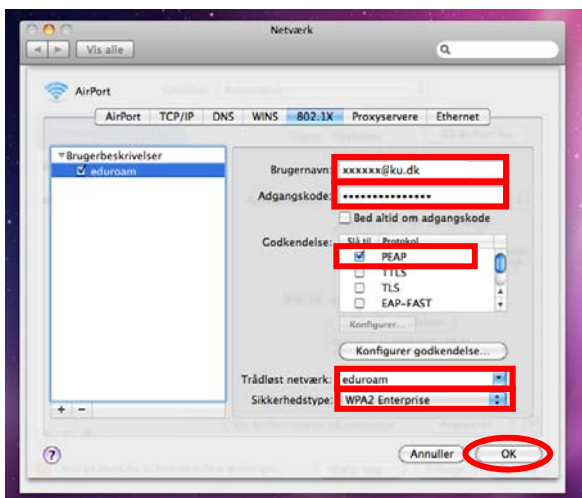
Vælg **Avanceret**.



Vælg fanebladet **802.1X**.

Vælg **+** i nederste venstre hjørne.

Indtast en ny brugerprofil: **eduroam**.



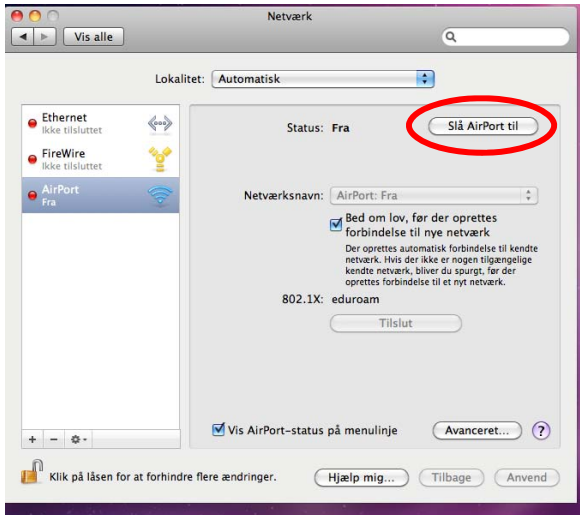
Indtast dit **KU brugernavn** efterfulgt af **@ku.dk** og din **adgangskode**.

Under godkendelse vælg **PEAP**.

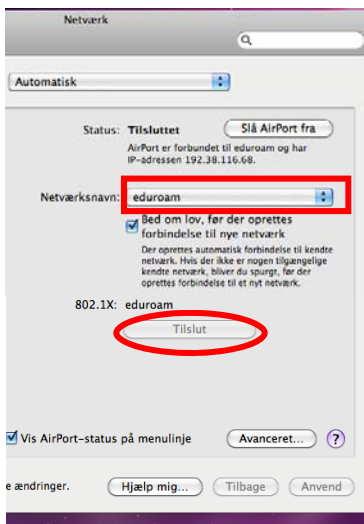
Under trådløst netværk vælg **eduroam**.

Under sikkerhedstype vælg **WPA2 Enterprise**.

Vælg **Ok**.

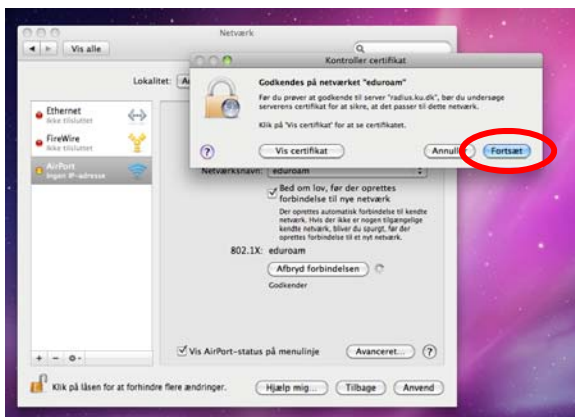


Vælg **Slå Airport til**.

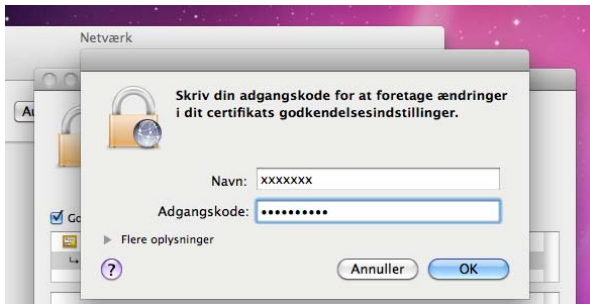


Under netværksnavn vælg **eduroam**.

Vælg **tilslut**.

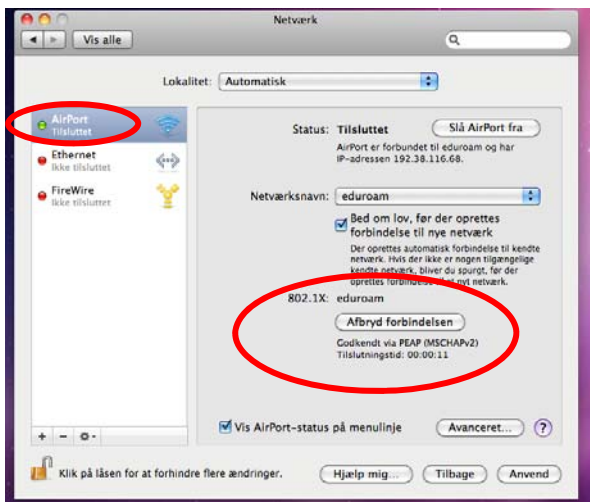


Vælg **fortsæt**.



Indtast dit MAC brugernavn og adgangskode.

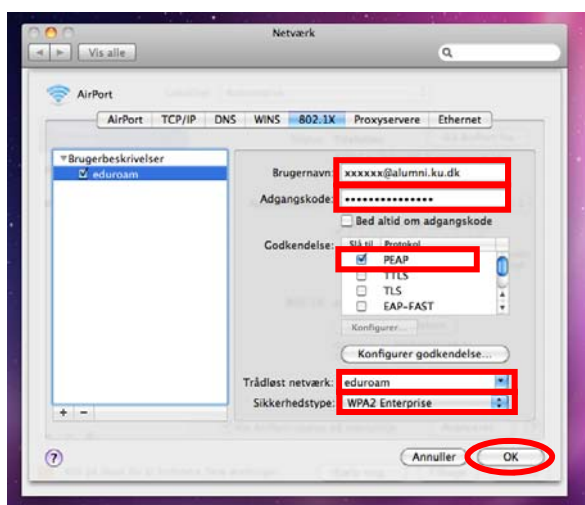
Tryk **Ok**.



Nu er du tilkoblet det gratis trådløse netværk eduroam. Test din internetforbindelse ved at oprette forbindelse til www.ku.dk

FAQ

Hvis der stadig skulle være problemer med at koble sig på eduroam, kan det skyldes, at det access point, som du opretter forbindelse til, er indstillet sikkerhedsmæssigt forskelligt fra din netværksopsætning. I så fald vil du modtage en fejlmeddelelse om, at din netværksopsætning ikke er kompatibel med eduroam. Som regel kan det løses ved en simpel ændring.



Ved dette screenshot i manualen vælges i stedet:

Godkendelse: **TKIP**

Sikkerhedstype: **WPA-Enterprise**

Der kan også være problemer med selve login. Dette handler om en sikkerhedsmæssig foranstaltning, hvilket betyder, at der er en 30 sekunders timeout på login. Skulle du blive bedt om at taste dit brugernavn og password igen, har du altså kun 30 sekunder til at gøre det. En let måde at omgå denne problematik er, at slå al internet adgang fra, før opsætningen af netværket.

Endelig er det vigtigt at understrege, at når du skifter dit KU password hver tredje måned, skal eduroam-opsætningen tilsvarende ændres. For MAC-brugere er det nødvendigt at slette alle foregående opsætninger af eduroam på computer, for at undgå problemer med adgangen til netværket.